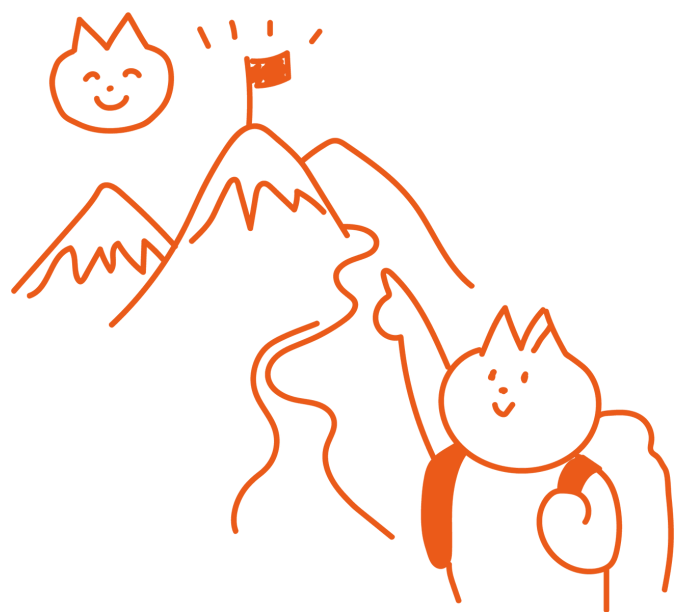


Wir arbeiten engagiert, um unsere Kunden zu beeindrucken

- Ich trage dazu bei, unseren Kunden die besten Technologien und die besten Produkte zu bieten.
- Ich bin stolz auf die Qualität von Mitutoyo und leiste meinen Beitrag dazu.
- Meine Arbeit erfüllt die Bedürfnisse unserer Kunden und macht sie zufrieden.



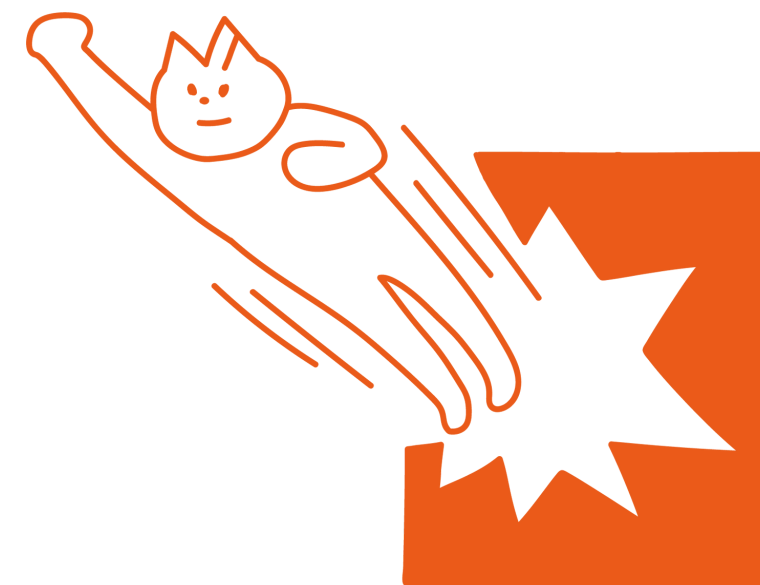
Wir brennen für Technologien und lösen schwierige Probleme

- Mein Tatendrang reißt andere mit und schafft beste Ergebnisse.
- Neben produktiver Arbeit nehme ich mir Zeit für kreative Ideen.
- Bei der Lösung von Problemen arbeite ich systematisch und beschaffe alle dafür notwendigen Informationen und Daten.

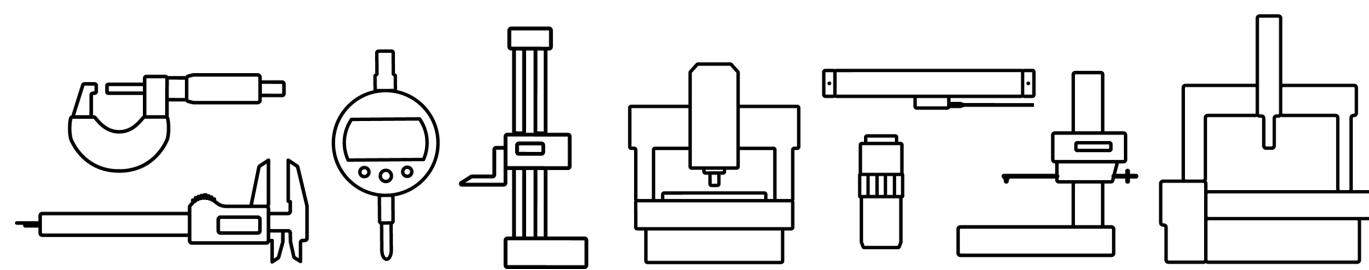


Wir arbeiten mit einem guten Gespür für Dringlichkeit

- Ich trage dazu bei, dass unsere Kunden rechtzeitig Lösungen erhalten.
- Ich verstricke mich nicht in unnötige Details und treffe trotz Ungewissheit kluge Entscheidungen.
- Ich hinterfrage den Ist-Zustand und beseitige Hindernisse.



Mit unseren Lösungen machen wir das Leben besser



Mitutoyo

CTL Germany

Wir handeln verantwortungsbewusst und nachhaltig

- Wir leben Vielfalt und Chancengleichheit.
- Wir übernehmen soziale Verantwortung und wir engagieren uns regional.
- Wir schützen unsere Umwelt.



Wir kommunizieren klar, einfach und respektvoll

- Ich spreche Probleme offen an, damit wir sie schnell lösen.
- Ich sage meine Meinung und gehe Probleme auf Sachebene an.
- Ich gebe Informationen klar und im notwendigen Umfang weiter. Ich stelle dabei sicher, dass mein Gegenüber mich verstanden hat.



Wir vervielfachen unsere Möglichkeiten durch Teamarbeit

- Ich vertraue meinen Kollegen weltweit. Ich respektiere die Sichtweisen anderer.
- Ich bringe meine Ideen ein, wertschätze Beiträge anderer und übernehme Verantwortung für unsere Teamzusagen.
- Ich unterstütze mein Team mit aller Kraft und habe Spaß an dem, was wir tun. Wir feiern gemeinsam unsere Erfolge.



Wir erfüllen die höchsten ethischen und moralischen Standards

- Mein Handeln basiert auf unseren ethischen und moralischen Grundsätzen.
- Ich kommuniziere offen und ehrlich. Ich stehe zu meinen Fehlern und lerne aus ihnen.
- Meinen Geschäftspartnern und Kollegen gegenüber verhalte ich mich verlässlich und authentisch.

